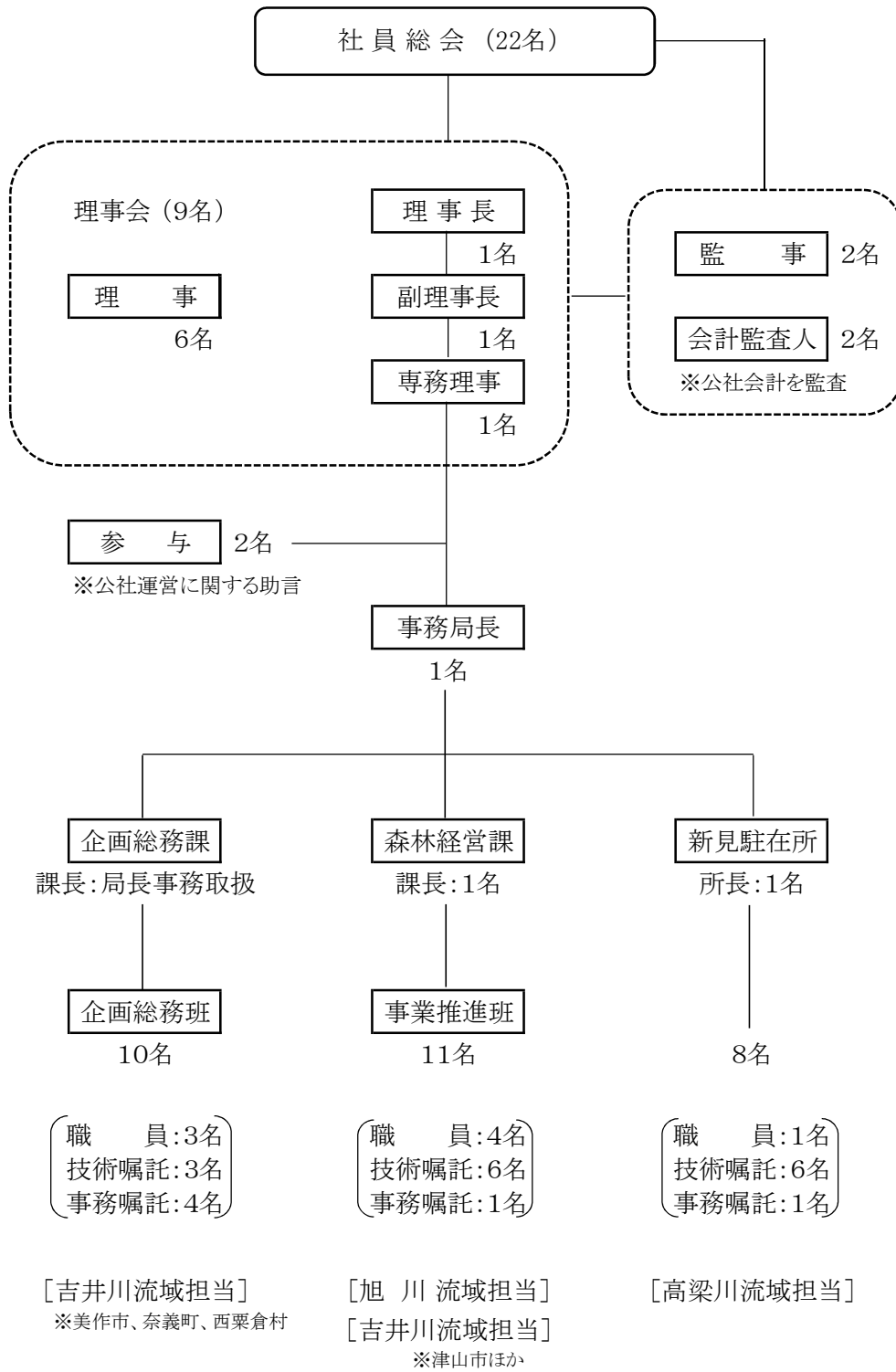


○おかやまの森整備公社組織体制



予算・決算
 給与・人事・福利厚生
 財産管理
 分収造林契約
 森林経営計画
 造林補助事業
 保育・収穫事業

入札制度
 設計積算基準
 造林地管理システム
 森林管理認証
 県営林等受託事業
 保育事業
 収穫事業

保育事業
 収穫事業
 造林補助事業